

Från:	Hansson Jesper <jesper.hansson@lansstyrelsen.se>
Till:	"anders.svensson@sveaskog.se" <anders.svensson@sveaskog.se>
Kopia:	Unell Martin <martin.unell@lansstyrelsen.se>
Datum:	sön, okt 30, 2022, 15:13 <b>Felaktig datum. Mejlet skickades till Sveaskog den 6 oktober 2022.</b>
Ämne:	Sammanfattning av fältbesök i Böda
Bilagor:	<a href="#">image003.png (Visa)</a> , <a href="#">image001.emz</a> , <a href="#">image002.png (Visa)</a> , <a href="#">image007.emz</a> , <a href="#">image008.png (Visa)</a> , <a href="#">image013.emz</a> , <a href="#">image014.png (Visa)</a> , <a href="#">image015.emz</a> , <a href="#">image016.png (Visa)</a> , <a href="#">image022.emz</a> , <a href="#">image023.png (Visa)</a> , <a href="#">image024.emz</a> , <a href="#">image025.png (Visa)</a> , <a href="#">image026.emz</a> , <a href="#">image027.png (Visa)</a> , <a href="#">image028.emz</a> , <a href="#">image029.png (Visa)</a> , <a href="#">image030.emz</a> , <a href="#">image031.png (Visa)</a> , <a href="#">image032.emz</a> , <a href="#">image033.png (Visa)</a> , <a href="#">image034.emz</a> , <a href="#">image035.png (Visa)</a> , <a href="#">image036.emz</a> , <a href="#">image037.png (Visa)</a>

Hej Anders!

Tack för en trevlig dag i de exotiska Bödaskogarna! Här kommer en sammanfattning av vad vi så om de olika bestånden. Jag har numrerat alla områden vi besökte i den bifogade kartan och hoppas att jag inte har missat något eller markerat fel plats i kartan. Läs gärna igenom och återkoppla om det är något du inte håller med om.

#### Område 1.

**Åtgärd:** Påbörjad avverkning. Hyggesfri avverkning med skärm. Uttag 30%. Spara allt löv. Fläkning av träd. Förröjning av gran och weymouth utförd. Plantering av tall.

**Mina kommentarer:** Skapa mer heterogenitet i beståndet genom att lämna luckor och grupper istället för en jämn skärm. Positivt att fläka fler träd och att till skapa död ved. Viktigt att, när det är praktiskt möjligt, ta ut alla exoter. Spara gamla träd om det finns. Negativt med plantering.

#### Område 2.

**Åtgärd:** Blädning. Uttag av all gran. Lämna allt löv. Ingen plantering

**Mina kommentarer:** Positiv åtgärd för att gynna naturvärden. Även här viktigt att hugga bort alla exoter.

#### Område 3.

**Åtgärd:** Hyggesfri avverkning med skärm. Ta ut max 25% - i princip bara weymouth. Spara all löv.

**Mina kommentarer:** Samma som för område 1. Positiv åtgärd om alla exoter huggs bort!

#### Område 4.

**Åtgärd:** Hyggesfri avverkning med skärm. Spara allt löv. Förröjning av gran och exoter utförd.

**Mina kommentarer:** Samma som för område 1.

#### Område 5.

**Åtgärd:** Hyggesfri avverkning med skärm. Spara allt löv. Förröjning av gran och exoter utförd.

**Mina kommentarer:** Samma som för område 1. Extra viktigt med nyskapande av död ved och särskild hänsyn mot reservatet.

#### Område 6.

**Åtgärd:** Hyggesfri avverkning med skärm. Spara allt löv. Uttag 25-30%.

**Mina kommentarer:** Bättre att lämna örört förutom uttag av exoter och frihuggning av löv. Annars samma kommentarer som för område 1.

#### Område 7.

**Åtgärd:** Blädning med huvudsakligen uttag av gran.

**Mina kommentarer:** Gott om lågor i sent nedbrytningsstadie. Bättre att lämna orört.

#### **Område 8.**

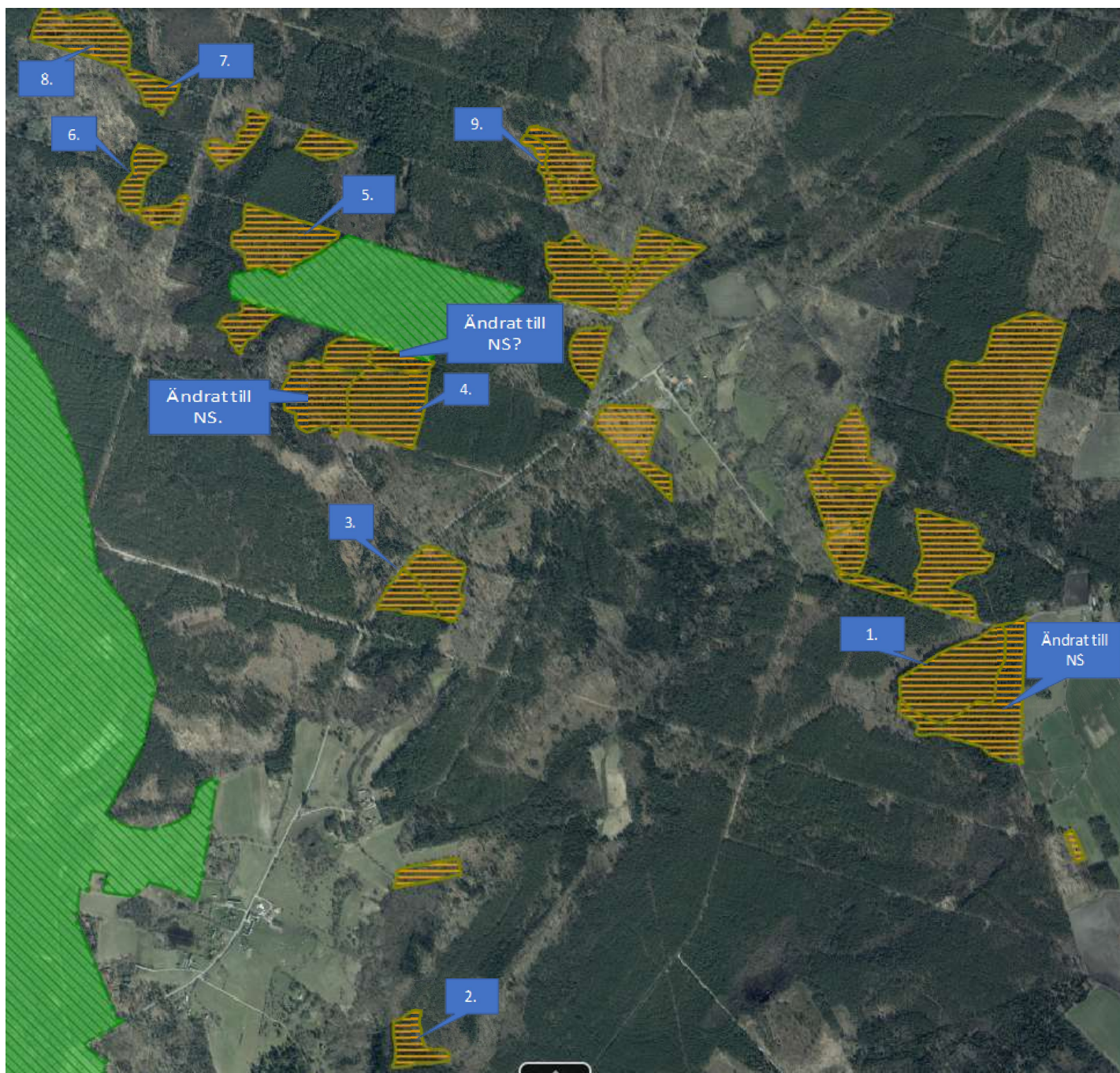
**Åtgärd:** Blädning med huvudsakligen uttag av gran.

**Mina kommentarer:** Gott om lågor och i delar av området tecken på kalkbarrskog. Bör lämnas orört och inventeras.

#### **Område 9.**

**Åtgärd:** Utglesning med skärm.

**Mina kommentarer:** Massor med exoter av flera olika arter men även skog av bondeskogskaraktär med gott om lågor. Positiv åtgärd om endast exoter huggs bort och stora lövträd frihuggs. Bland annat fynd av skogsknipprot.



Med vänliga hälsningar

Jesper Hansson

Områdesskyddshandläggare, Naturskyddsenheten

010-2238123

[jesper.hansson@lansstyrelsen.se](mailto:jesper.hansson@lansstyrelsen.se)

Länsstyrelsen Kalmar län, 391 86 Kalmar

[www.lansstyrelsen.se](http://www.lansstyrelsen.se), [kalmar@lansstyrelsen.se](mailto:kalmar@lansstyrelsen.se)

Facebook: [facebook.com/lstkalmal](https://facebook.com/lstkalmal)

Information om hur Länsstyrelsen Kalmar län behandlar personuppgifter, se [www.lansstyrelsen.se/dataskydd](http://www.lansstyrelsen.se/dataskydd)